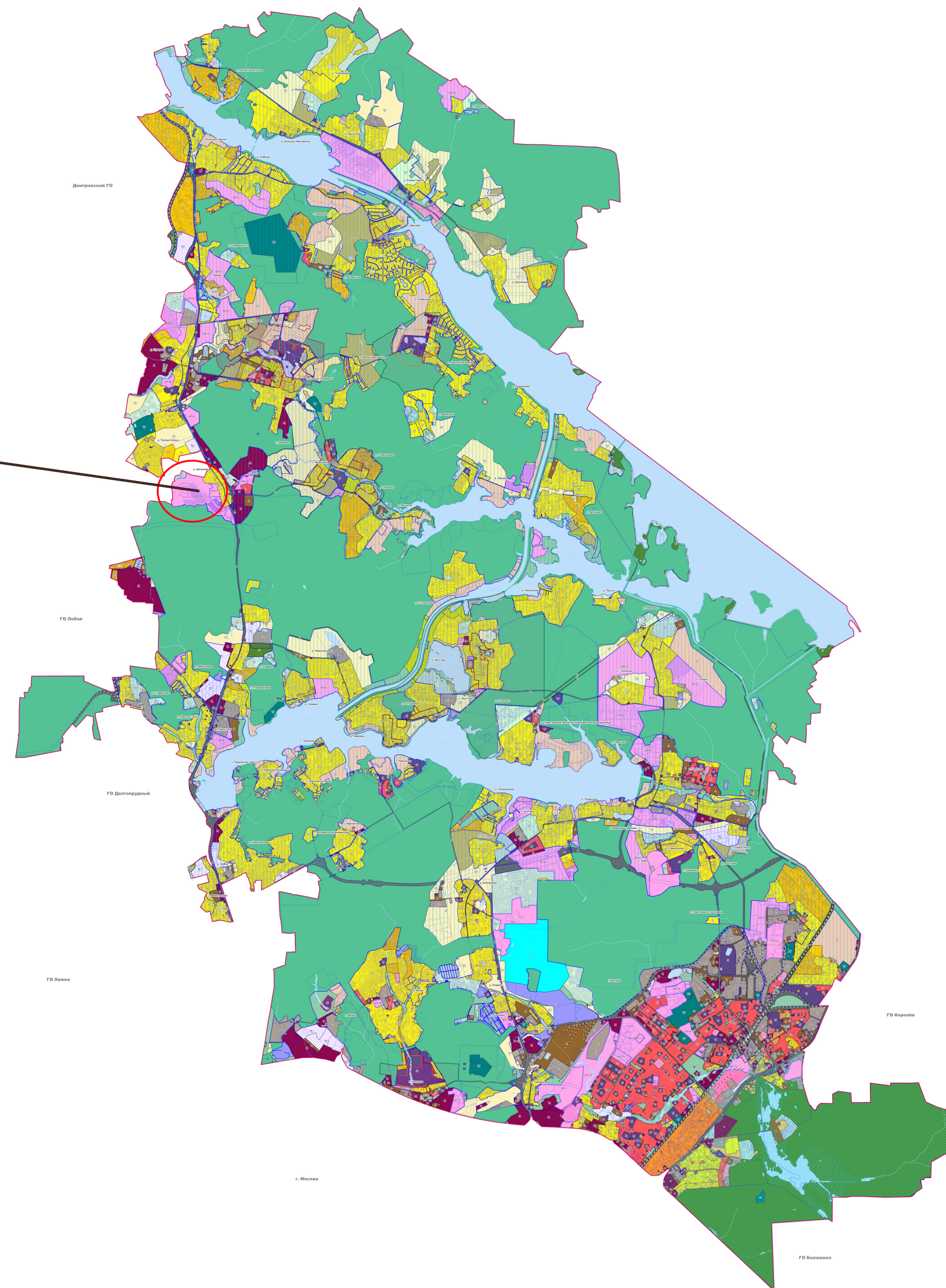
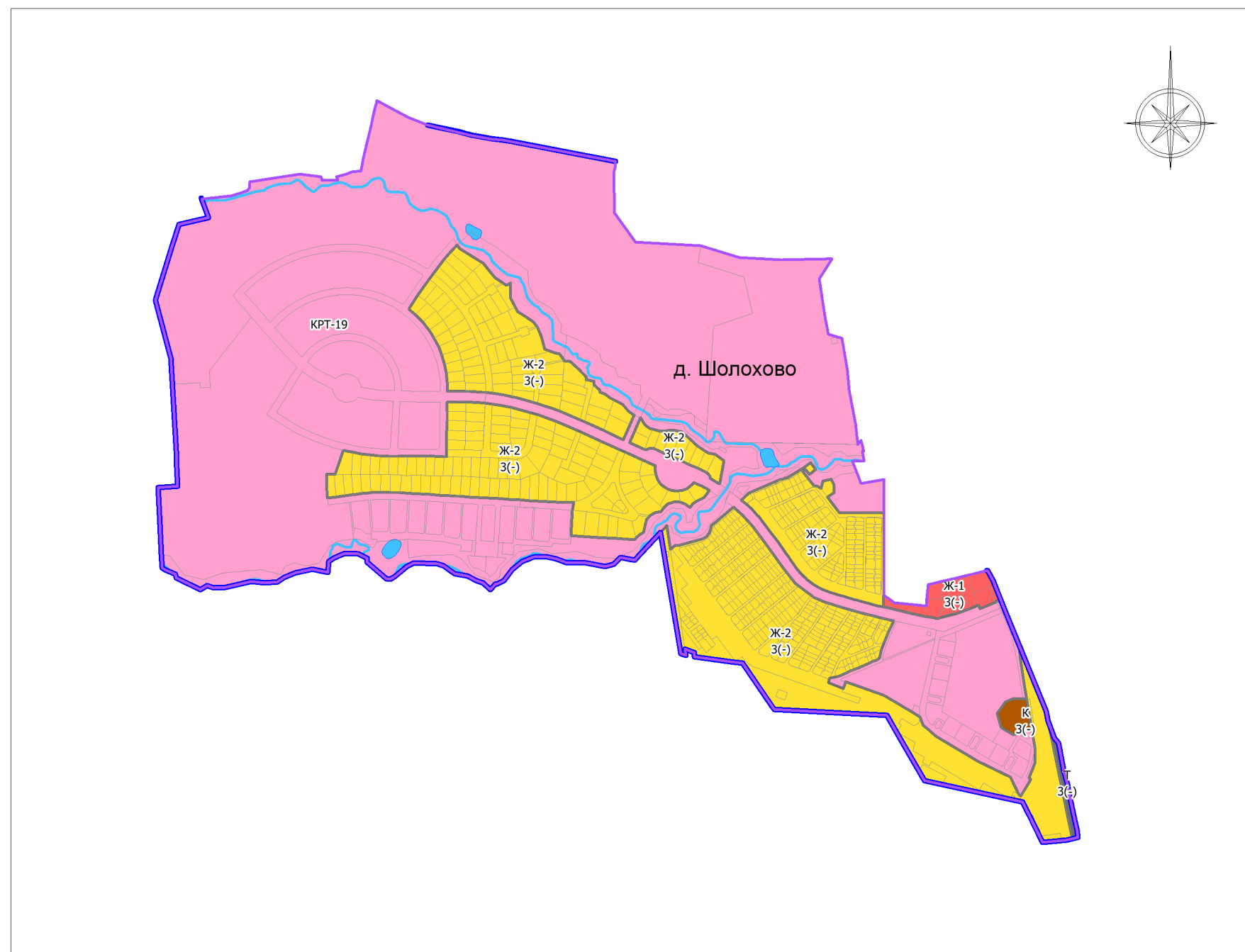


**ПРОЕКТ ВНЕСЕНИЯ ИЗМЕНЕНИЙ В ПРАВИЛА ЗЕМЛЕПОЛЬЗОВАНИЯ И ЗАСТРОЙКИ ТЕРРИТОРИИ (ЧАСТИ ТЕРРИТОРИИ) ГОРОДСКОГО ОКРУГА МЫТИЩИ
МОСКОВСКОЙ ОБЛАСТИ В ОТНОШЕНИИ ЗЕМЕЛЬНЫХ УЧАСТКОВ, РАСПОЛОЖЕННЫХ ПО АДРЕСУ: МОСКОВСКАЯ ОБЛАСТЬ, ГОРОДСКОЙ ОКРУГ МЫТИЩИ, Д. ШОЛОХОВО**

**КАРТА ГРАДОСТРОИТЕЛЬНОГО ЗОНИРОВАНИЯ С УСТАНОВЛЕННЫМИ ТЕРРИТОРИЯМИ, В ГРАНИЦАХ КОТОРЫХ
ПРЕДУСМАТРИВАЕТСЯ ОСУЩЕСТВЛЕНИЕ ДЕЯТЕЛЬНОСТИ ПО КОМПЛЕКСНОМУ РАЗВИТИЮ ТЕРРИТОРИИ**



Условные обозначения:

Границы

- Разработки
- Населённых пунктов
- Земельных участков (по данным ЕГРН)
- Территориальных зон

Территории

- Земли, покрытые поверхностными водами
- Леса

Территориальные зоны


- КРТ - Зона осуществления деятельности по комплексному развитию территории
- Ж-1 - Зона многоквартирной жилой застройки
- Ж-2 - Зона застройки индивидуальными и блокированными жилыми домами
- К - Коммунальная зона
- Т - Зона транспортной инфраструктуры

Подписи территориальных зон

- Ж-2 - Виды территориальных зон
- 3 - Предельное количество надземных этажей
- (-) - Предельная высотность (в метрах)

Примечания:

- Предельные параметры определяются в соответствии со статьей 11 настоящих Правил;
- Карта применяется одновременно с картой градостроительного зонирования с отображением границ населенных пунктов, границ зон с особыми условиями использования территорий, границ территорий объектов культурного наследия и границ территорий исторических поселений;
- Карта применяется одновременно с картой градостроительного зонирования с установленными территориями, в границах которых предусматриваются требования к архитектурно-градостроительному облику объектов капитального строительства;
- Градостроительный регламент территориальных зон должен применяться с учетом требований Решения Исполнительных Комитетов Московского городского и областного советов народных депутатов от 17 апреля 1980 г. № 500-1143 об утверждении проекта установления красных линий границ зон санитарной охраны источников водоснабжения г. Москвы в границах ЛПЗП. Градостроительные регламенты применяются в части, не противоречащей режимам, указанным в статье 4.2 настоящих Правил, и отображенным на карте градостроительного зонирования с отображением зон санитарной охраны источников водоснабжения (карта ограниченного доступа);
- Объекты транспортной инфраструктуры, территории, покрытые поверхностными водами (местоположение определяется по итогам проведенных инженерно-геодезических изысканий, а также по итогам проведенного обследования специализированной организацией, обладающей лицензией Росгидромета на осуществление деятельности в области гидрометеорологии и в смежных с ней областях, включающей определение гидрологических характеристик окружающей среды), границы населенных пунктов отображены в информационных целях.

				Шифр: 1504/262/Ц-2022/Д			
				Московская область, городской округ Мытищи, д. Шолохово			
Должность	Ф.И.О.	Подп.	Дата	Проект внесения изменений в правила землепользования и застройки территории (части территории) городского округа Мытищи Московской области в отношении земельных участков, расположенных по адресу: Московская область, городской округ Мытищи, д. Шолохово	Стадия	Лист	Листов
Гл. спец.	Филин С.А.	<i>С.А. Филин</i>			ПЗЗ	1	4
Нач. мастер.	Меньшова Л.В.	<i>Л.В. Меньшова</i>		Карта градостроительного зонирования с установленными территориями, в границах которых предусматривается осуществление деятельности по комплексному развитию территории. Разработано в М 1:10 000	 Основан в 1971		
Нач. управл.	Смирнов А.С.	<i>А.С. Смирнов</i>					